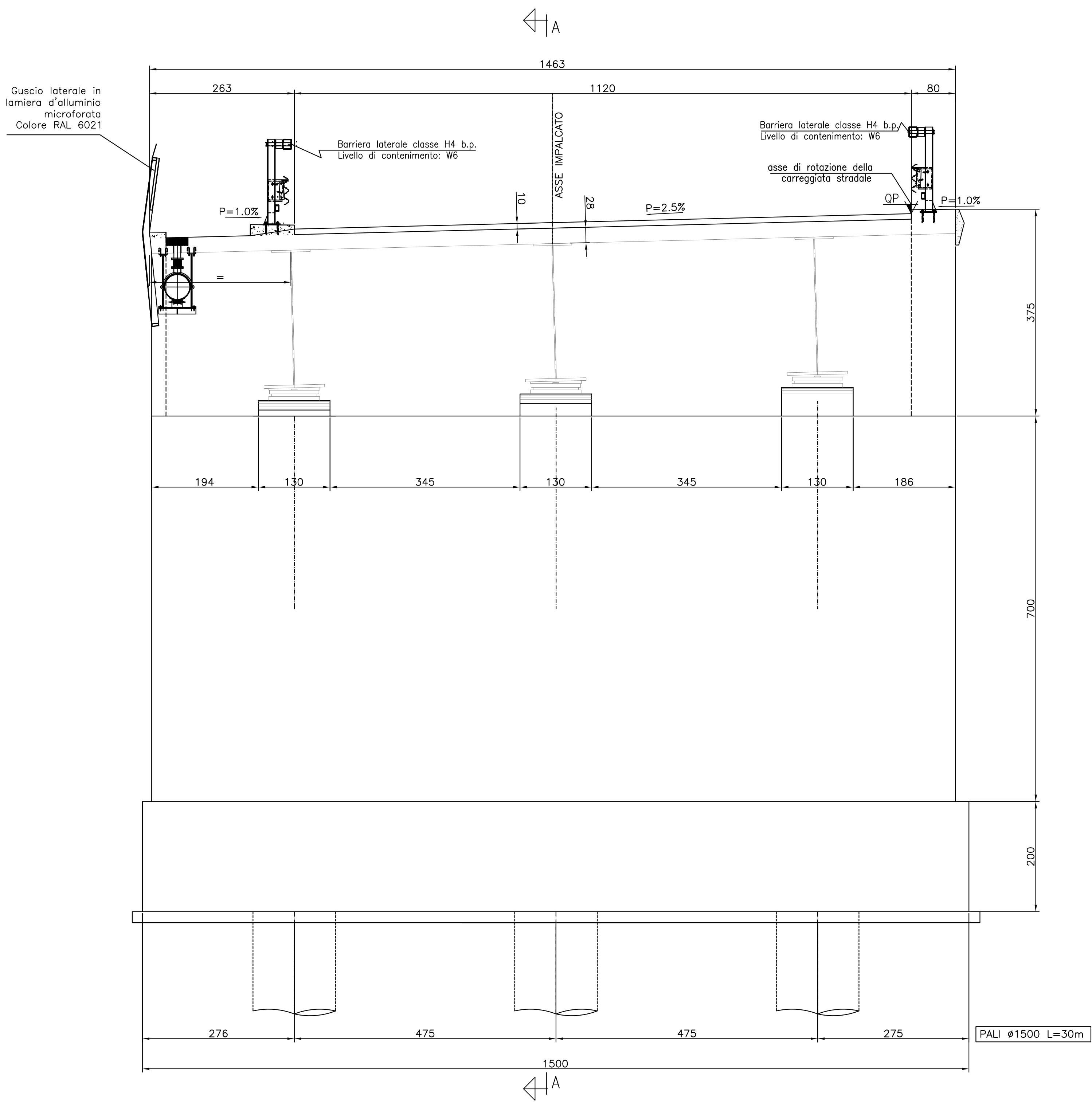
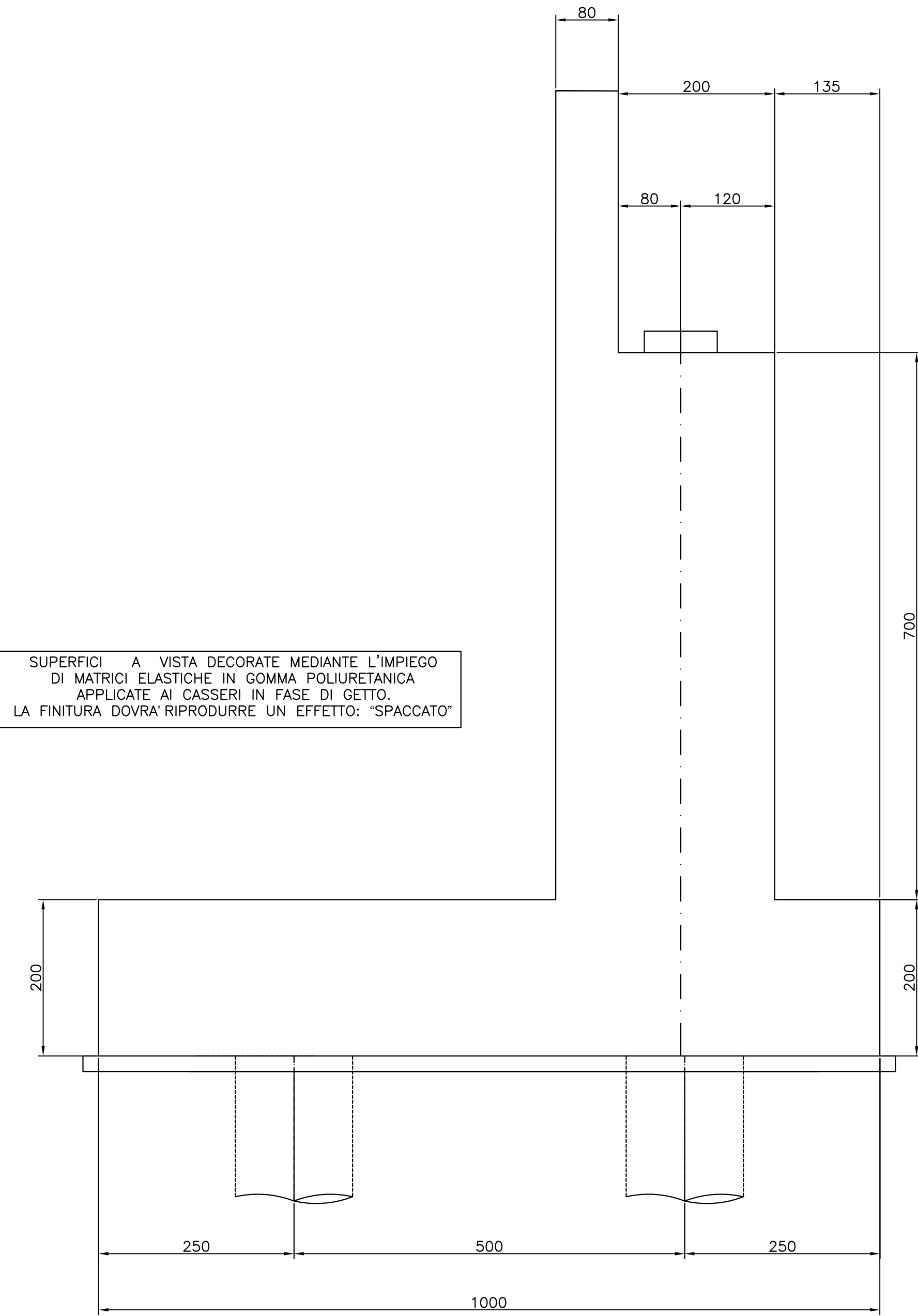


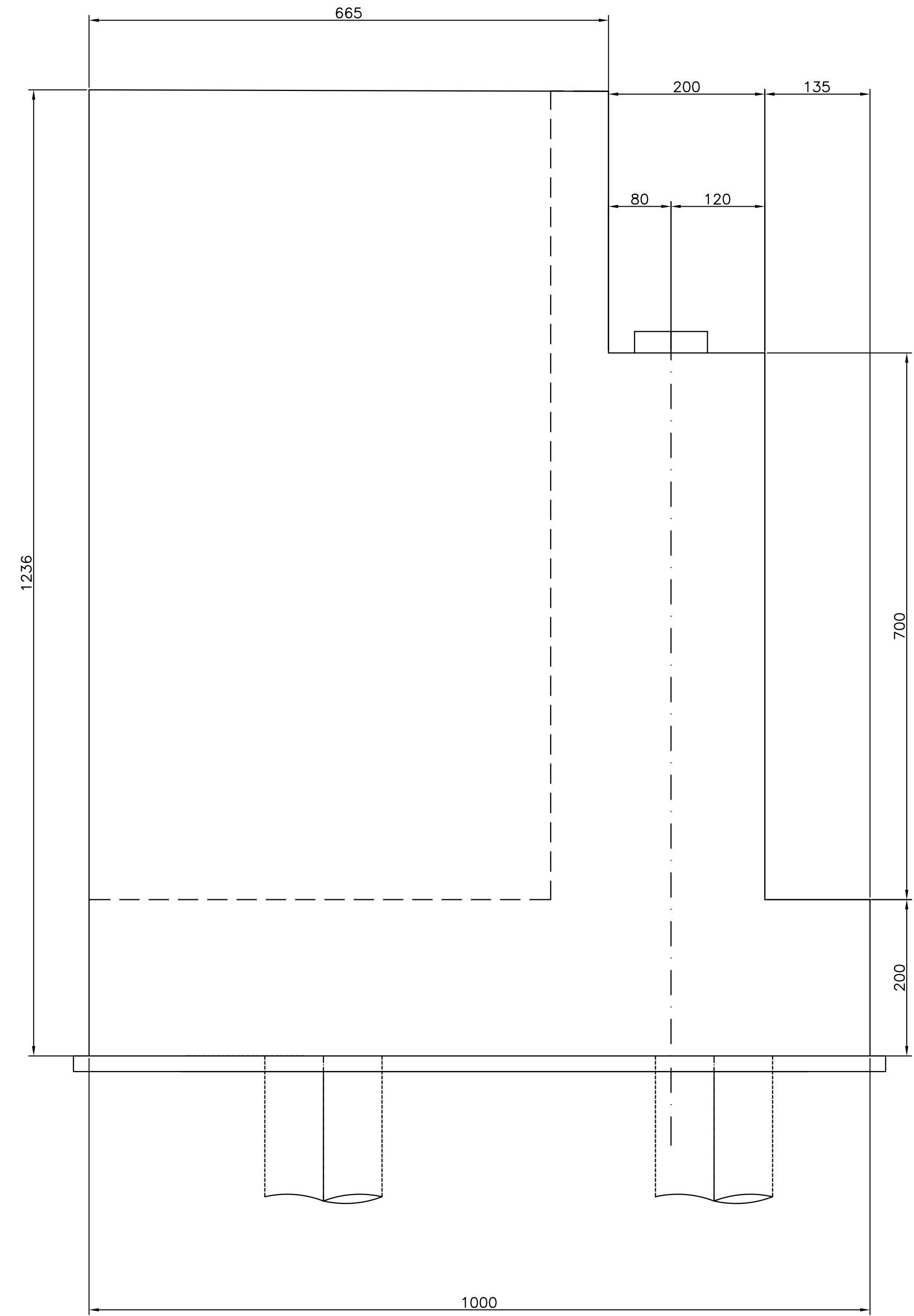
PROSPETTO FRONTALE SPALLA SP1
SCALA 1:50



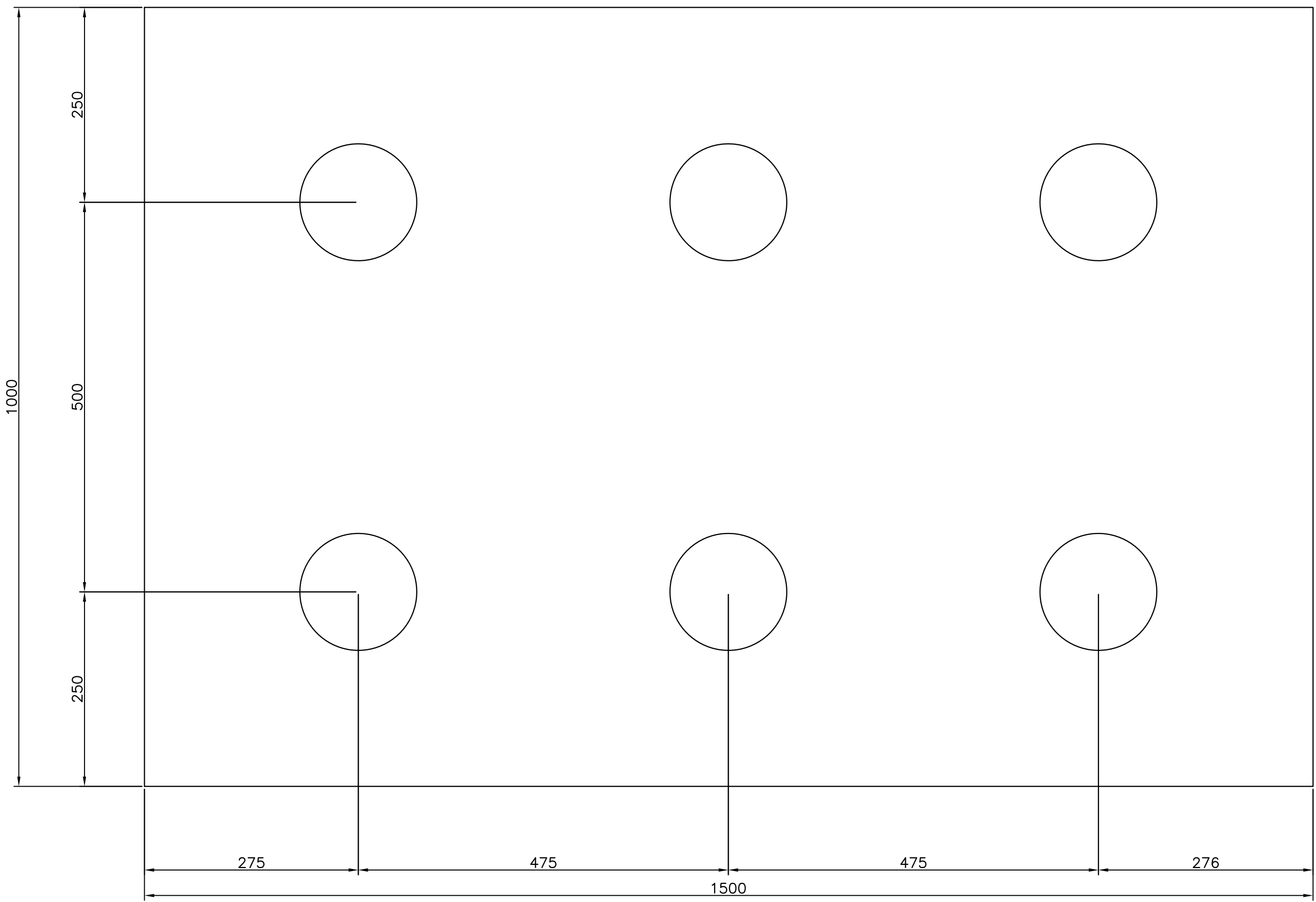
SEZIONE A-A
SCALA 1:50



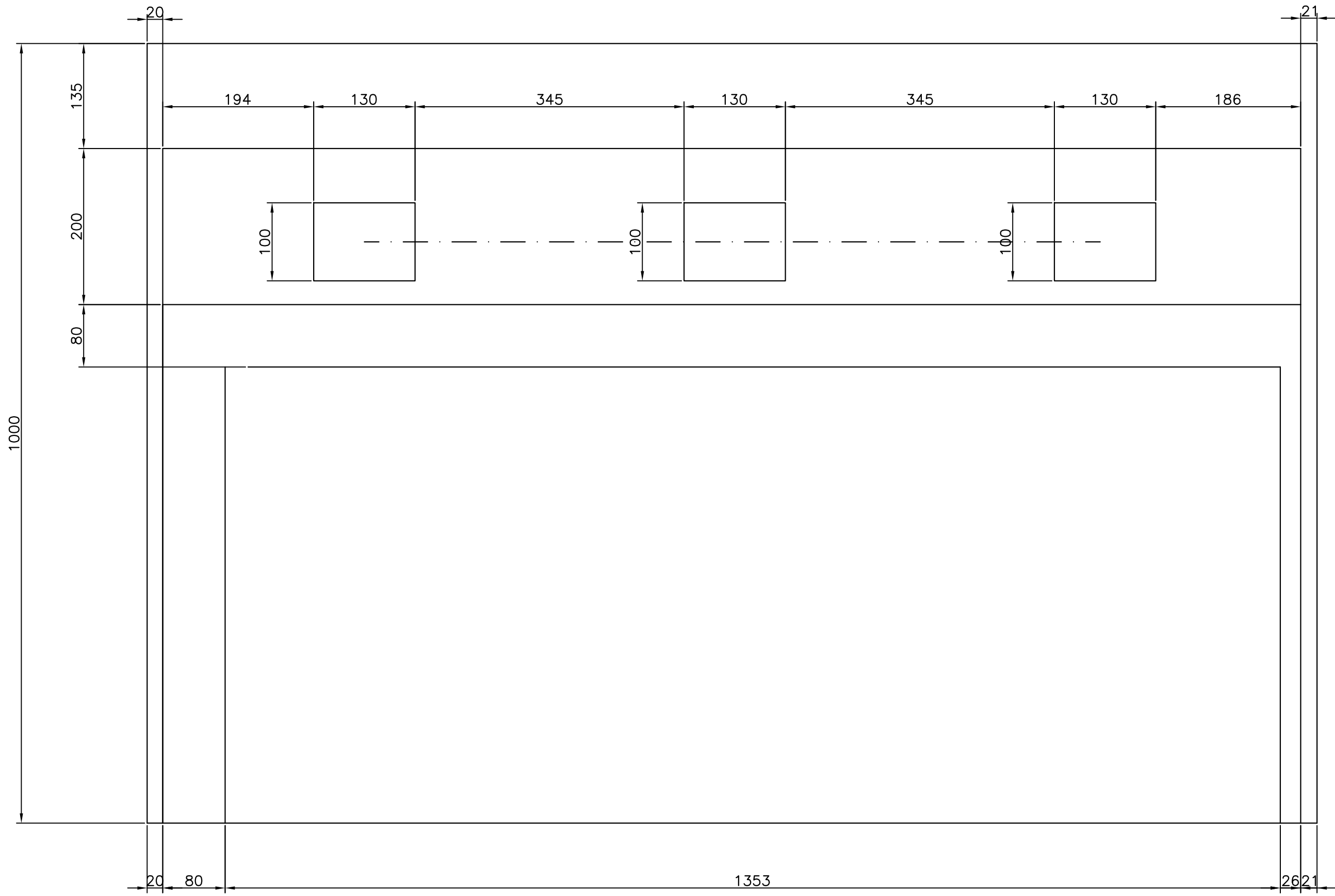
FRANCO SINISTRO
SCALA 1:50




PIANTA PLINTO
SCALA 1:50




PIANTA SUPERIORE
SCALA 1:50





TORINO - IVREA - QUINCINETTO
IVREA - SANTHIA'
SISTEMA AUTOSTRADALE
TANGENZIALE DI TORINO



VISTO per ATIVA S.p.A.
Amministratore Delegato
Dot. Ing. LUIGI CRESTA

AUTOSTRADA A4/A5 - A5 TORINO QUINCINETTO
IVREA SANTHIA'

NODO IDRAULICO DI IVREA
2° FASE DI COMPLETAMENTO

PROGETTO DEFINITIVO

PARTE STRUTTURALE - VIADOTTI
VIADOTTO FIORANO
CARPENTERIA SPALLA SP1

 <div>Il Direttore Tecnico Dot. Ing. ROBERTO PETRALI ordine degli Ingegneri di Milano n° 14638</div>	IL PROGETTISTA	REDATTO SETECO ---	CONTROLLATO SETECO F. Pistoletti	APPROVATO ATIVA ENGINEERING V. Palmisano
	DATA GIUGNO 2012	REVISIONE	DATA	
	SCALA VARIE			
	UFFICIO	CONSEGNA	N° PROGETTO	FASE ARILAMENTO
SSP0101A050000PDSTR204--				